

# HC 410

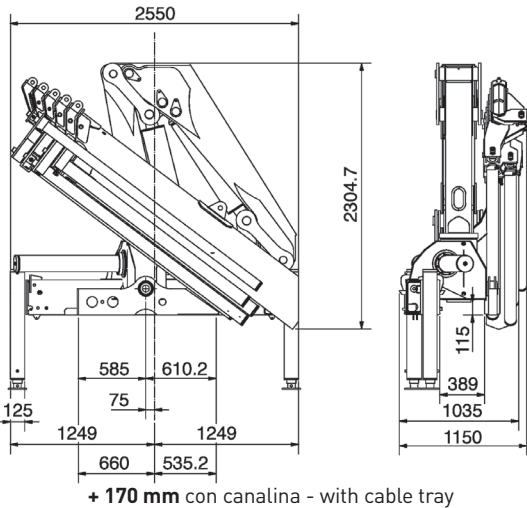


I MIGLIORI PRODOTTI DI QUALITÀ | BEST QUALITY PRODUCTS

[www.hcindustrie.com](http://www.hcindustrie.com)

**GRU STANDARD Std Crane - Grue Standard - Grúa standard**

<b>Bracci stabilizzatori extra estensibili idraulici</b> Hydraulic extra extensible outrigger booms - Bras de stabilisation hydrauliques extra-extensibles - Brazos estabilizadores hidráulicos extra extensibles	<b>mm. 5540</b>
<b>Angolo di rotazione</b> Slewing angle - Angle de rotation - Giro	<b>400°</b>
<b>Tiranti di ancoraggio 42CrMo4</b> Tie rods for anchorage - Tirants d'ancrage - Tirantes de fijación	<b>M30x2</b>
<b>Portata raccomandata</b> Recommended oil flow - Débit recommandé - Caudal requerido	<b>l/min. 50</b>
<b>Capacità del serbatoio</b> Tank capacity - Capacité du réservoir - Capacidad del depósito de aceite	<b>lt. 160</b>
<b>Pressione massima</b> Rated pressure - Pression maxi - Presión máxima	<b>bar 330</b>



**HC 410 A1**

**Massa della gru senza olio nel serbatoio**

Overhang crane without oil in the tank - Poids de la grue sans huile dans le réservoir - Peso de la grúa sin aceite en el depósito

**Kg. 3650**

**Momento di sollevamento massimo**

Maximum lifting moment - Moment de levage maxi  
Momento de elevación máxima

**tm 36,0**

**Sbraccio oleodinamico**

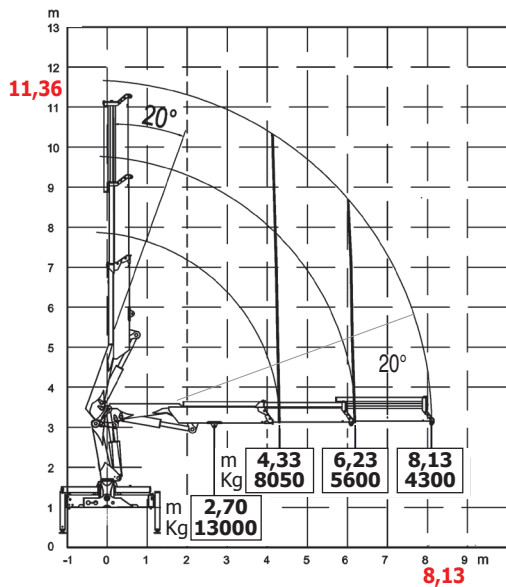
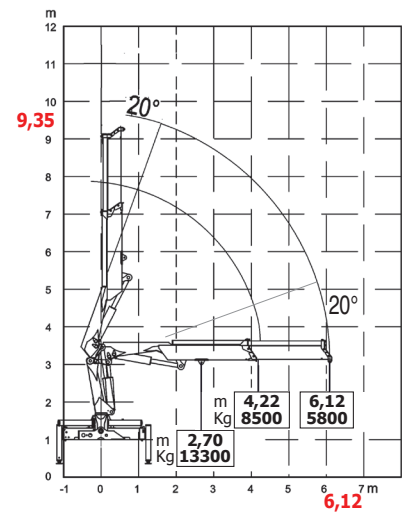
Maximum hydraulic reach - Déport hydraulique - Alcance hidráulico

**Orizzontale** Horizontal - Horizontal - Horizontal

**m. 6,12**

**Verticale** Vertical - Vertical - Vertical

**m. 9,35**



**HC 410 A2**

**Massa della gru senza olio nel serbatoio**

Overhang crane without oil in the tank - Poids de la grue sans huile dans le réservoir - Peso de la grúa sin aceite en el depósito

**Kg. 3880**

**Momento di sollevamento massimo**

Maximum lifting moment - Moment de levage maxi  
Momento de elevación máxima

**tm 35,0**

**Sbraccio oleodinamico**

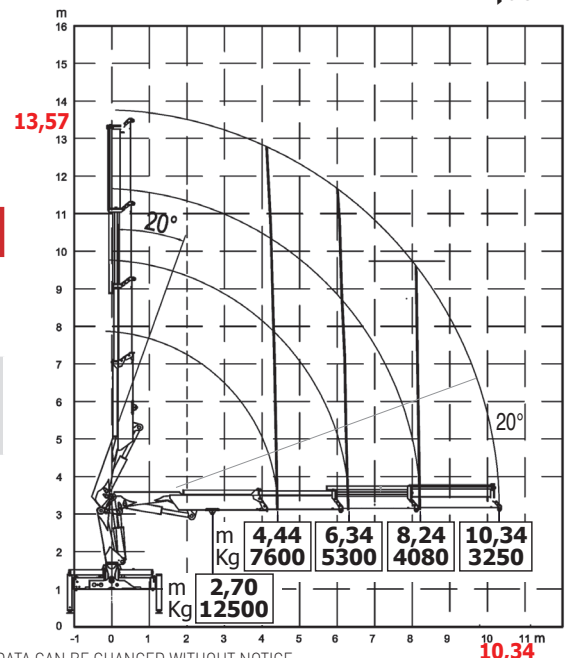
Maximum hydraulic reach - Déport hydraulique - Alcance hidráulico

**Orizzontale** Horizontal - Horizontal - Horizontal

**m. 8,13**

**Verticale** Vertical - Vertical - Vertical

**m. 11,36**



**HC 410 A3**

**Massa della gru senza olio nel serbatoio**

Overhang crane without oil in the tank - Poids de la grue sans huile dans le réservoir - Peso de la grúa sin aceite en el depósito

**Kg. 4070**

**Momento di sollevamento massimo**

Maximum lifting moment - Moment de levage maxi  
Momento de elevación máxima

**tm 34,0**

**Sbraccio oleodinamico**

Maximum hydraulic reach - Déport hydraulique - Alcance hidráulico

**Orizzontale** Horizontal - Horizontal - Horizontal

**m. 10,34**

**Verticale** Vertical - Vertical - Vertical

**m. 13,57**

**GRU STANDARD Std Crane - Grue Standard - Grua standard**

**Bracci stabilizzatori extra estensibili idraulici**

Hydraulic extra extensible outrigger booms - Bras de stabilisation hydrauliques extra-extensibles - Brazos estabilizadores hidráulicos extra extensibles

**mm. 5540**

**Angolo di rotazione**

Slewing angle - Angle de rotation - Giro

**400°**

**Tiranti di ancoraggio 42CrMo4**

Tie rods for anchorage - Tirants d'ancrage - Tirantes de fijación

**M30x2**

**Portata raccomandata**

Recommended oil flow - Débit recommandé - Caudal requerido

**l/min. 50**

**Capacità del serbatoio**

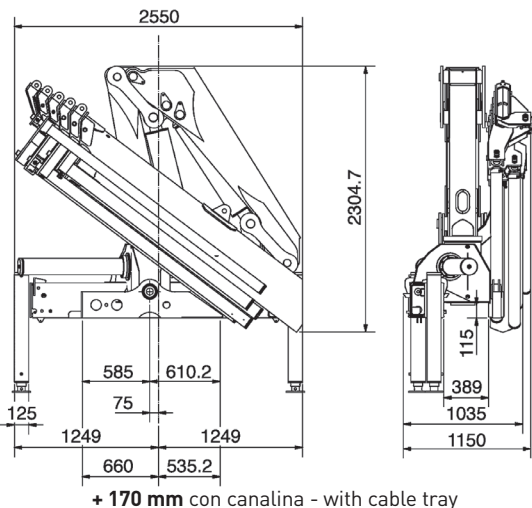
Tank capacity - Capacité du réservoir - Capacidad del depósito de aceite

**lt. 160**

**Pressione massima**

Rated pressure - Pression maxi - Presión máxima

**bar 330**



**HC 410 A4**

**Massa della gru senza olio nel serbatoio**

Overhang crane without oil in the tank - Poids de la grue sans huile dans le réservoir - Peso de la grua sin aceite en el depósito

**Kg. 4270**

**Momento di sollevamento massimo**

Maximum lifting moment - Moment de levage maxi - Momento de elevación máxima

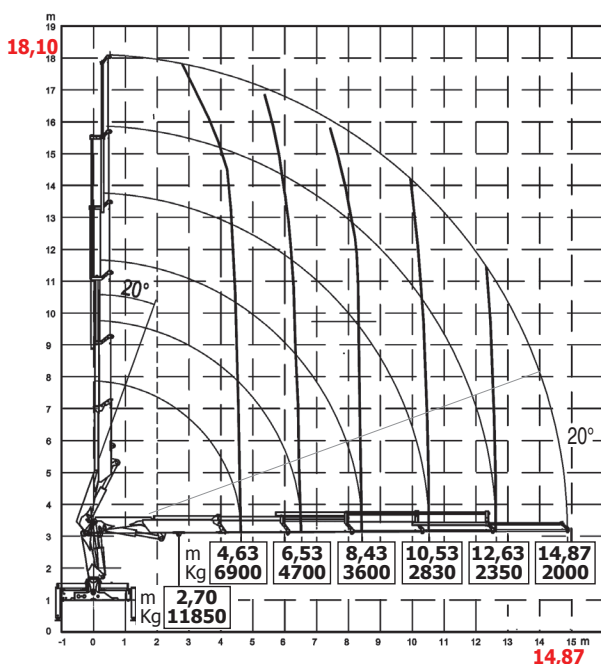
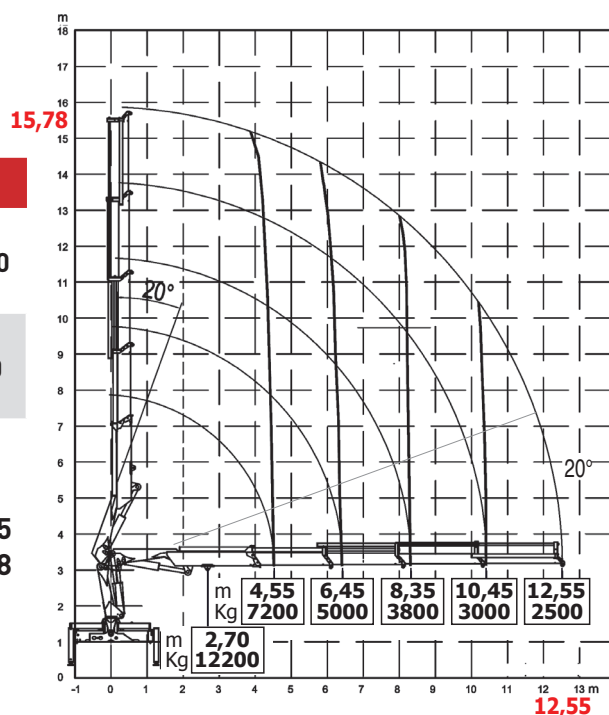
**tm 33,0**

**Sbraccio oleodinamico**

Maximum hydraulic reach - Déport hydraulique - Alcance hidráulico

**Orizzontale** Horizontal - Horizontal - Horizontal  
**Verticale** Vertical - Vertical - Vertical

**m. 12,55**  
**m. 15,78**



**HC 410 A5**

**Massa della gru senza olio nel serbatoio**

Overhang crane without oil in the tank - Poids de la grue sans huile dans le réservoir - Peso de la grua sin aceite en el depósito

**Kg. 4450**

**Momento di sollevamento massimo**

Maximum lifting moment - Moment de levage maxi - Momento de elevación máxima

**tm 32,0**

**Sbraccio oleodinamico**

Maximum hydraulic reach - Déport hydraulique - Alcance hidráulico

**Orizzontale** Horizontal - Horizontal - Horizontal  
**Verticale** Vertical - Vertical - Vertical

**m. 14,87**  
**m. 18,10**

**GRU STANDARD Std Crane - Grue Standard - Grua standard**

**Bracci stabilizzatori extra estensibili idraulici**

Hydraulic extra extensible outrigger booms - Bras de stabilisation hydrauliques extra-extensibles - Brazos estabilizadores hidráulicos extra extensibles

**mm. 5540**

**Angolo di rotazione**

Slewing angle - Angle de rotation - Giro

**400°**

**Tiranti di ancoraggio 42CrMo4**

Tie rods for anchorage - Tirants d'ancrage - Tirantes de fijación

**M30x2**

**Portata raccomandata**

Recommended oil flow - Débit recommandé - Caudal requerido

**l/min. 50**

**Capacità del serbatoio**

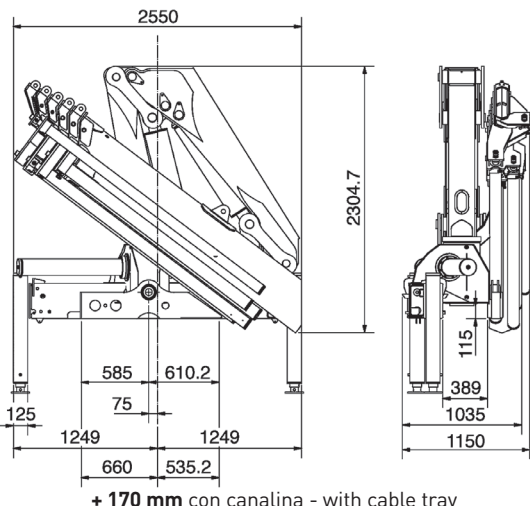
Tank capacity - Capacité du réservoir - Capacidad del depósito de aceite

**lt. 160**

**Pressione massima**

Rated pressure - Pression maxi - Presión máxima

**bar 330**



**HC 410 A6**

**Massa della gru senza olio nel serbatoio**

Overhang crane without oil in the tank - Poids de la grue sans huile dans le réservoir - Peso de la grua sin aceite en el depósito

**Kg. 4570**

**Momento di sollevamento massimo**

Maximum lifting moment - Moment de levage maxi - Momento de elevación máxima

**tm 31,0**

**Sbraccio oleodinamico**

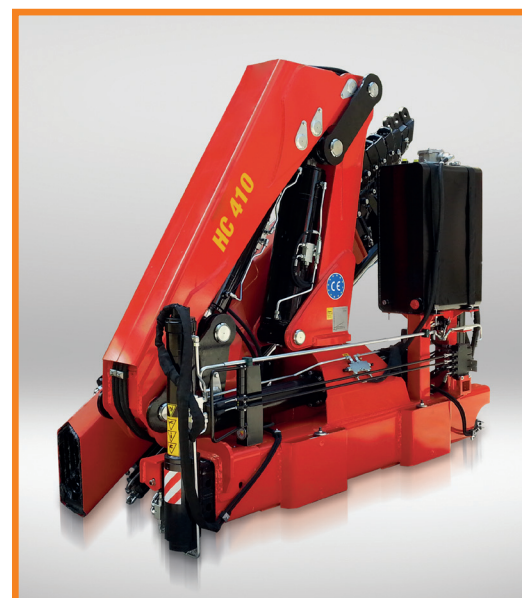
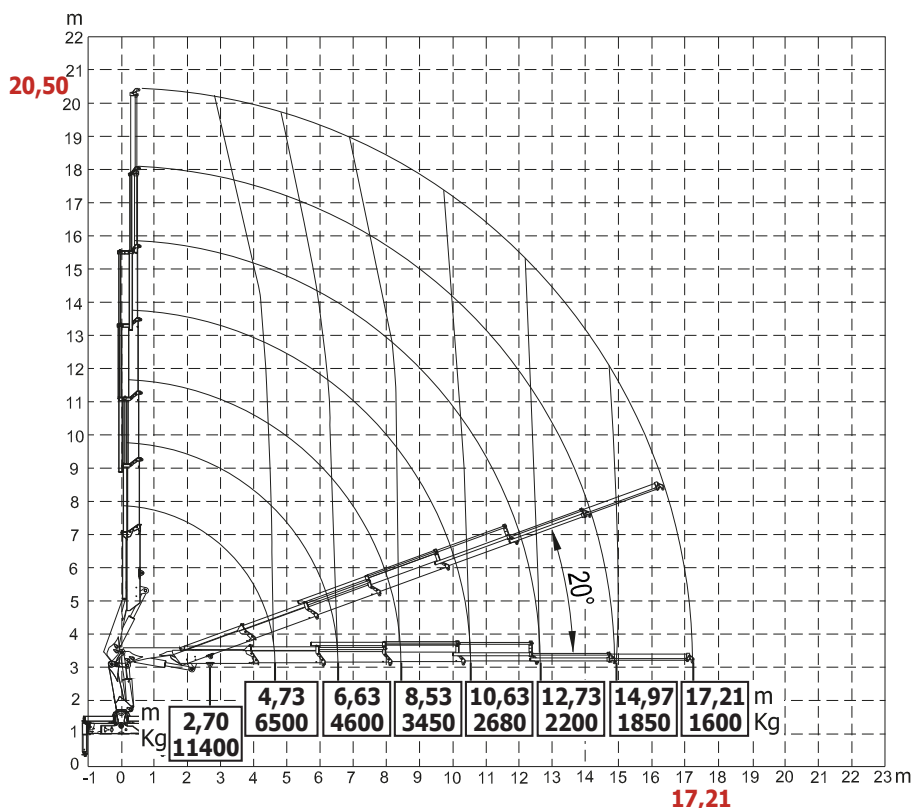
Maximum hydraulic reach - Déport hydraulique - Alcance hidráulico

**Orizzontale** Horizontal - Horizontal - Horizontal

**m. 17,21**

**Verticale** Vertical - Vertical - Vertical

**m. 20,50**



TUTTI I DATI TECNICI POSSONO ESSERE CAMBIATI SENZA PRAVAVISO - ALL TECHNICAL DATA CAN BE CHANGED WITHOUT NOTICE  
TOUS LES DONNEES TECHNIQUES PEUVENT ETRE MODIFIEES SANS PRAAVIS - TODOS LOS DATOS TECNICOS PUEDEN SER CAMBIADOS SIN AVISO

**HC INDUSTRIE S.R.L.**

Via Luciano Romagnoli, 1

42023 Cadelbosco di Sopra Reggio Emilia, Z.I. La Madonnina (RE)

Phone +39.0522.911729 - Fax +39.0522.404040

Email: commerciale@hcindustrie.com - Website: www.hcindustrie.com

